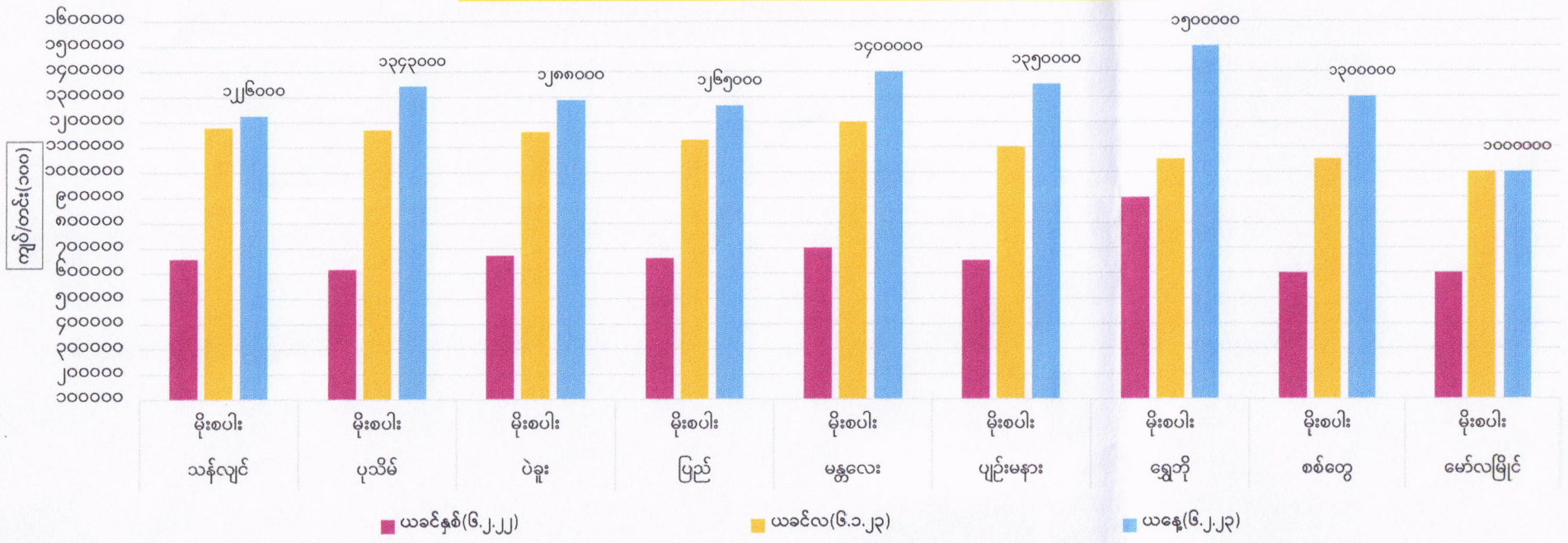
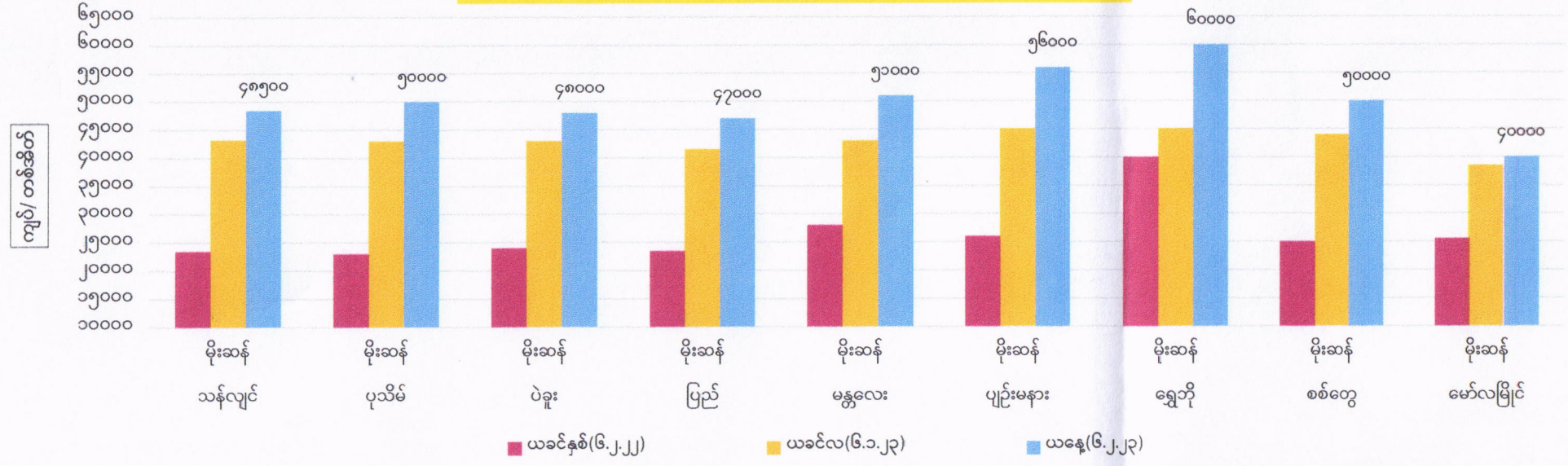


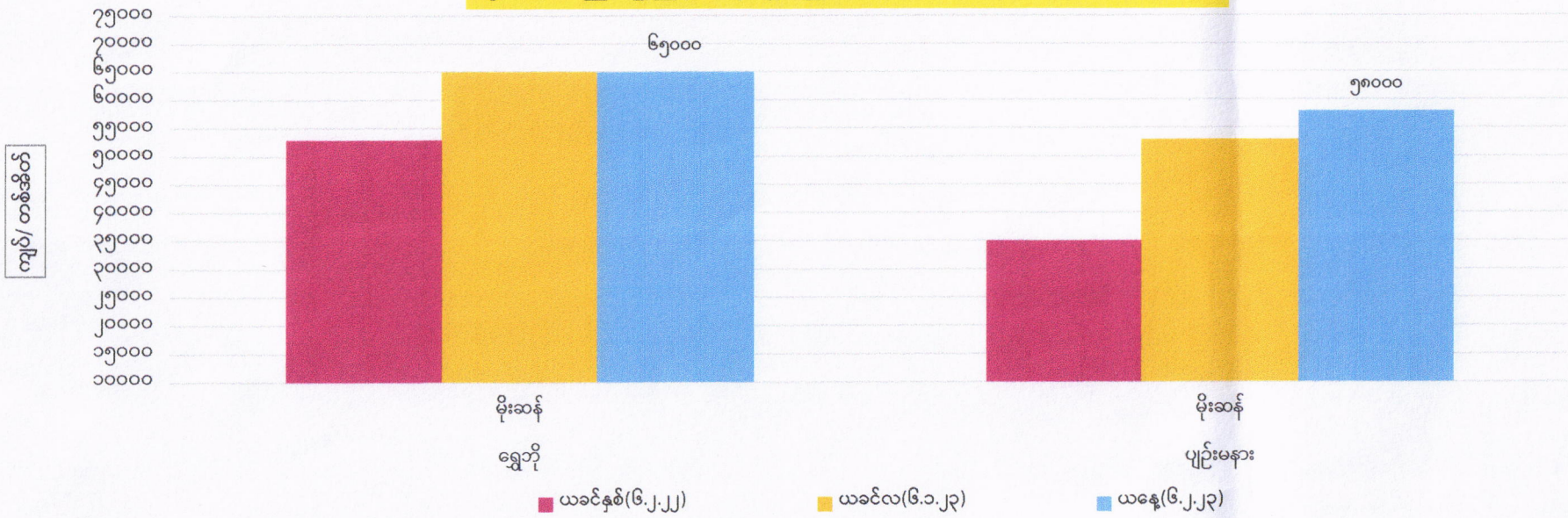
တိုင်းဒေသကြီး/ပြည်နယ်များရှိ ဧည့်မထစပါးသစ် တင်း(၁၀၀)ဈေးနှုန်းများ



တိုင်းဒေသကြီး/ပြည်နယ်များရှိ ဧည့်မထဆန်သစ် တစ်အိတ်ဈေးနှုန်းများ



တိုင်းဒေသကြီး/ပြည်နယ်များရှိ ဧည့်မထဆန်ဟောင်း တစ်အိတ်ဈေးနှုန်းများ



စီးပွားရေးနှင့်ကူးသန်းရောင်းဝယ်ရေးဝန်ကြီးဌာန
တိုင်းဒေသကြီးနှင့်ပြည်နယ်အလိုက် ဧည့်မထစပါး ၄၆ ပေါင်ကိုက် တင်း(၁၀၀)ဈေးနှုန်းနှင့်
ဧည့်မထဆန်အလတ်စ တစ်တင်းခွဲဝင် တစ်အိတ်ဈေးနှုန်း (၆.၂.၂၀၂၃)

စဉ်	တိုင်းဒေသကြီး/ ပြည်နယ်	မြို့နယ်	စပါး အမျိုးအစား	စပါးတင်း(၁၀၀)/ ကျပ်			ဆန် အမျိုးအစား	ဆန်ဈေး(၁)အိတ်/ကျပ်		
				ယခင်နှစ်	ယခင်လ	ယနေ့		ယခင်နှစ်	ယခင်လ	ယနေ့
၁	ရန်ကုန်	သန်လျင်	မနောသုခ(မိုးသစ်)	၆၅၇၀၀၀	၁၁၇၉၀၀၀	၁၂၂၆၀၀၀	မနောသုခ(မိုးသစ်)	၂၃၅၀၀	၄၃၂၀၀	၄၈၅၀၀
၂	ဧရာဝတီ	ပုသိမ်	မနောသုခ(မိုးသစ်)	၆၁၆၀၀၀	၁၁၆၈၀၀၀	၁၃၄၃၀၀၀	မနောသုခ(မိုးသစ်)	၂၃၀၀၀	၄၃၀၀၀	၅၀၀၀၀
၃	ပဲခူး	ပဲခူး	မနောသုခ(မိုးသစ်)	၆၇၁၀၀၀	၁၁၆၀၀၀၀	၁၂၈၈၀၀၀	မနောသုခ(မိုးသစ်)	၂၄၀၀၀	၄၃၀၀၀	၄၈၀၀၀
		ပြည်	ရတနာတိုး(မိုးသစ်)	၆၆၀၀၀၀	၁၁၃၀၀၀၀	၁၂၆၅၀၀၀	ရတနာတိုး(မိုးသစ်)	၂၃၅၀၀	၄၁၅၀၀	၄၇၀၀၀
၄	မန္တလေး	မန္တလေး	မနောသုခ(မိုးသစ်)	၇၀၀၀၀၀	၁၂၀၀၀၀၀	၁၄၀၀၀၀၀	မနောသုခ(မိုးသစ်)	၂၈၀၀၀	၄၃၀၀၀	၅၁၀၀၀
		ပျဉ်းမနား	မနောသုခ(မိုးဟောင်း)				မနောသုခ(မိုးဟောင်း)	၃၅၀၀၀	၅၃၀၀၀	၅၈၀၀၀
			မနောသုခ(မိုးသစ်)	၆၅၀၀၀၀	၁၁၀၀၀၀၀	၁၃၅၀၀၀၀	မနောသုခ(မိုးသစ်)	၂၆၀၀၀	၄၅၀၀၀	၅၆၀၀၀
၅	စစ်ကိုင်း	ရွှေဘို	ဧရာမင်း(မိုးဟောင်း)	၁၂၅၀၀၀၀			ဧရာမင်း(မိုးဟောင်း)	၅၃၀၀၀	၆၅၀၀၀	၆၅၀၀၀
			ဧရာမင်း(မိုးသစ်)	၉၀၀၀၀၀	၁၀၅၀၀၀၀	၁၅၀၀၀၀၀	ဧရာမင်း(မိုးသစ်)	၄၀၀၀၀	၄၅၀၀၀	၆၀၀၀၀
၆	ရခိုင်ပြည်နယ်	စစ်တွေ	ရွှေဝါထွန်း(မိုးသစ်)	၆၀၀၀၀၀	၁၀၅၀၀၀၀	၁၃၀၀၀၀၀	ရွှေဝါထွန်း(မိုးသစ်)	၂၅၀၀၀	၄၄၀၀၀	၅၀၀၀၀
၇	မွန်	မော်လမြိုင်	ဇီယာ(မိုးသစ်)	၆၀၀၀၀၀	၁၀၀၀၀၀၀	၁၀၀၀၀၀၀	ဇီယာ(မိုးသစ်)	၂၅၅၀၀	၃၈၅၀၀	၄၀၀၀၀

FOB ရန်ကုန်နှင့် နိုင်ငံတကာဆန်ဈေးနှုန်းများ (၁.၂.၂၀၂၃)

USD/MT

စဉ်	နိုင်ငံ	၁၀၀%	၅%	၁၀%	၁၅%	၂၅%	ပေါင်းဆန်	B 1-2	B 2-3-4	Sources
၁	ထိုင်း	၅၂၆	၅၁၁	-	-	၅၀၀	၅၁၇	-	-	thairiceexporters.or.th
၂	ဗီယက်နမ်	-	၄၅၈-၄၆၂	-	-	၄၃၈-၄၄၂	-	-	-	thairiceexporters.or.th
၃	အိန္ဒိယ	-	၄၄၀-၄၄၄	-	-	၄၂၇-၄၃၁	၃၉၅-၃၉၉	-	-	thairiceexporters.or.th
၄	ပါကစ္စတန်	-	၄၈၃-၄၈၇	-	-	၄၅၈-၄၆၂	၄၉၆-၅၀၀	-	-	thairiceexporters.or.th
၅	FOB ရန်ကုန်	-	၄၂၅-၄၃၀	၄၂၀-၄၂၅	၄၁၅-၄၂၀	၄၀၅-၄၁၀	၅၀၀-၅၂၀	၃၆၀-၃၆၅		မြန်မာနိုင်ငံဆန်စပါးအသင်းချုပ်